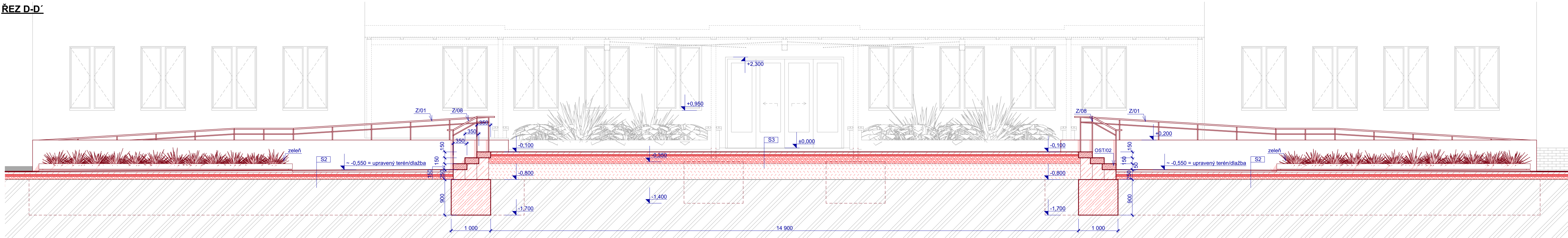
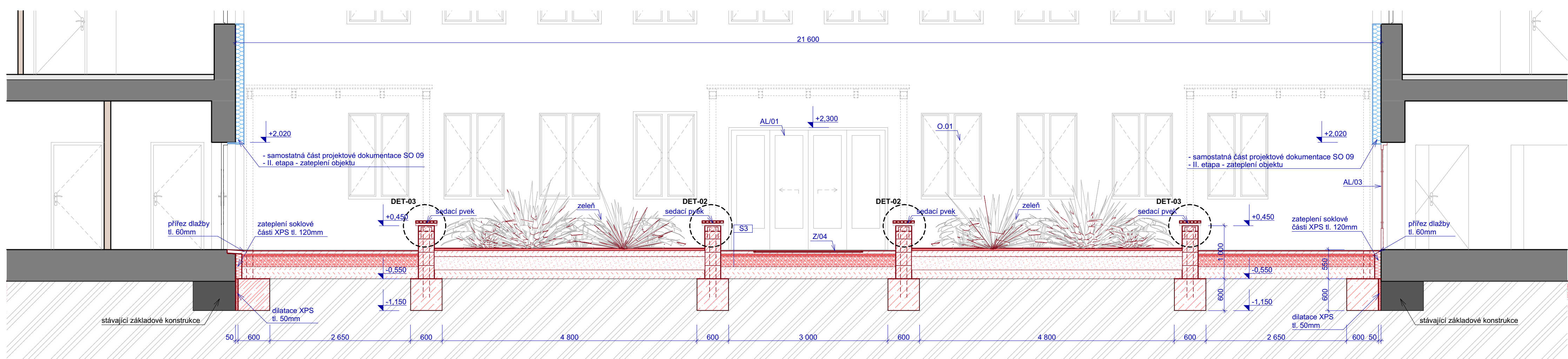


ŘEZ D-D'



ŘEZ E-E'



STAVEBNÍ OBJEKTY

- SO 01 - TERASA
- SO 05 - ZPEVNĚNÉ PLOCHY
- SO 08 - STAVEBNÍ ÚPRAVY VE STÁVAJÍCÍ BUDOVĚ

LEGENDA MATERIÁLŮ

- STÁVAJÍCÍ KONSTRUKCE
- DOZDÍVKY Z CIHELNÝCH BLOKŮ TYPU THERM tl. 150mm NA MALTU PRO TENKOU SPÁRU
- DOZDÍVKY Z CIHELNÝCH BLOKŮ TYPU THERMAKU P15 tl. 250mm NA MALTU PRO TENKOU SPÁRU
- DŘEVĚNÉ PRVKY
- KERAMICKÉ OBKLADOVÉ PÁSKY, ČERVENOHNĚDÁ BARVA, STRUKTUROVANÝ POVRCH (DLE VÝBĚRU INV.) TL.10mm
- ŽELEZOBETON- BETON C 20/25, OCEL R10505
- BETON PROSTÝ C20/25
- TEPELNÁ IZOLACE - SAMOSTATNÁ ČÁST OBJEKTU - SO 09 - II. ETAPA - ZATEPLĚNÍ OBJEKTU
- OCELOVÁ KONSTRUKCE + SKLENĚNÉ ZASTŘEŠENÍ TERASY - SAMOSTATNÁ ČÁST PROJEKTU - SO10 - II. ETAPA - ZATEPLĚNÍ OBJEKTU
- NAVRŽENÁ ZELEŇ
- NASYPANÁ ZEMINA, ŘÁDNĚ HUTNĚNO PO 300 mm VRSTVÁCH
- PŮVODNÍ TERÉN
- ASFALTOVÁ HYDROIZOLACE

± 0,000 = stávající úroveň 1.NP m n. m. Bpv

RAZÍTKO, PODPIS:		<div>AT PRO</div> <div>PROJEKTY INŽENÝRSKÁ ČINNOST</div>	
SIDLO: Dolní 35, 592 14 Nové Veselí GSM: +420 608 573 083 E-MAIL: info@atpro.cz WEB: www.atpro.cz IČ: 09765760		AT PRO, s.r.o. projekty, statika inženýrská činnost	
VYPRACOVAL: Bc. PETR ŽIKMUND	Č. ZAKÁZKY:	FORMÁT:	DATUM:
ZODPOVĚDNÝ PROJEKTANT: ING. TOMÁŠ POHANKA	MĚŘÍTKO: 1:50	STUPEŇ: DPS	01/2024
INVESTOR: Město Žďár nad Sázavou, Žižkova 227/1, 591 01 Žďár nad Sázavou			
MÍSTO STAVBY: Dům klidného stáří, Okružní 67, 591 01 Žďár nad Sázavou, p.č. 892/1, 892/2			
STAVEBNÍ ÚŘAD: Žďár nad Sázavou			
AKCE: STAVEBNÍ ÚPRAVY A PŘÍSTAVBA OBJEKTU DOMOVA KLIDNÉHO STÁŘÍ VE ŽDĚŘE NAD SÁZAVOU, UL. OKRUŽNÍ 763/67			
ČÁST PROJEKTOVÉ DOKUMENTACE: D.1.1- ARCHITEKTONICKO - STAVEBNÍ ČÁST OBSAH VÝKRESU: ŘEZY D-D', E-E'			
ODDÍL: D	ČÍSLO VÝKRESU: D.1.1.07	REVIZE: 00	ČÍSLO PARÉ: